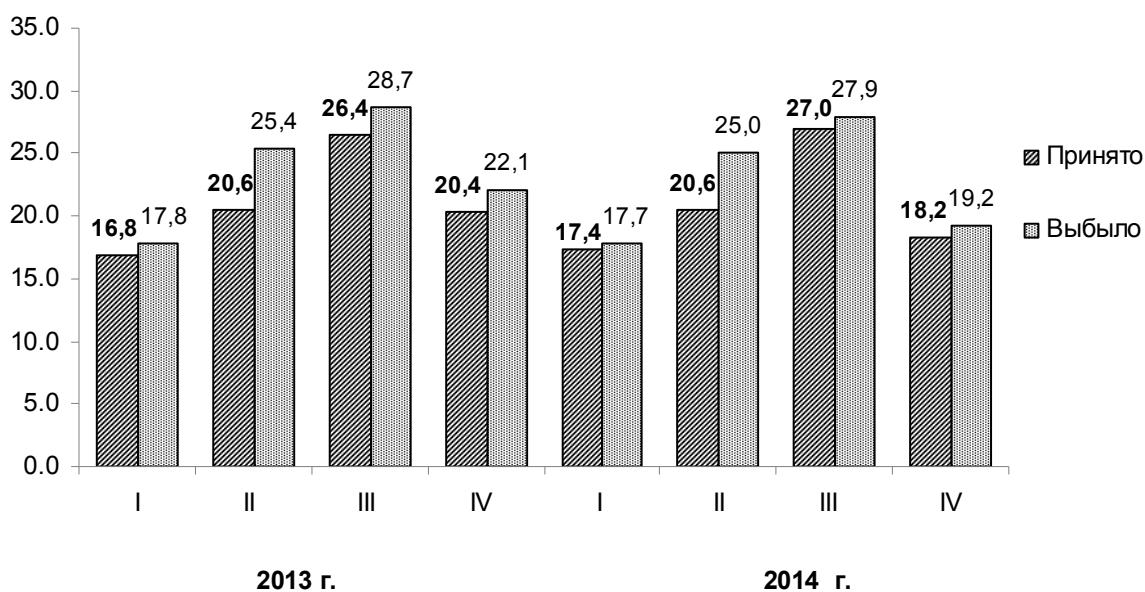


Неполная занятость и движение работников в организациях Кировской области

Статистическим наблюдением за неполной занятостью и движением работников в **IV квартале 2014 года** было охвачено около 4 тыс. организаций¹⁾ Кировской области. Численность занятых в них работников на конец 2014 года составила 304,1 тыс. человек.

В октябре - декабре 2014 года были приняты на работу 18,2 тыс. человек, каждый пятый из которых – работник обрабатывающих производств, каждый седьмой – представитель сферы торговли. Выбыло за отчетный период 19,2 тыс. человек, 2/3 из них уволились по собственному желанию. Пятая часть уволившихся – это работники организаций обрабатывающих производств. Выбытие кадров превысило их прием на 1 тыс. человек (в IV квартале 2013 года – на 1,8 тыс. человек).

Движение работников списочного состава (за квартал; тыс. человек)



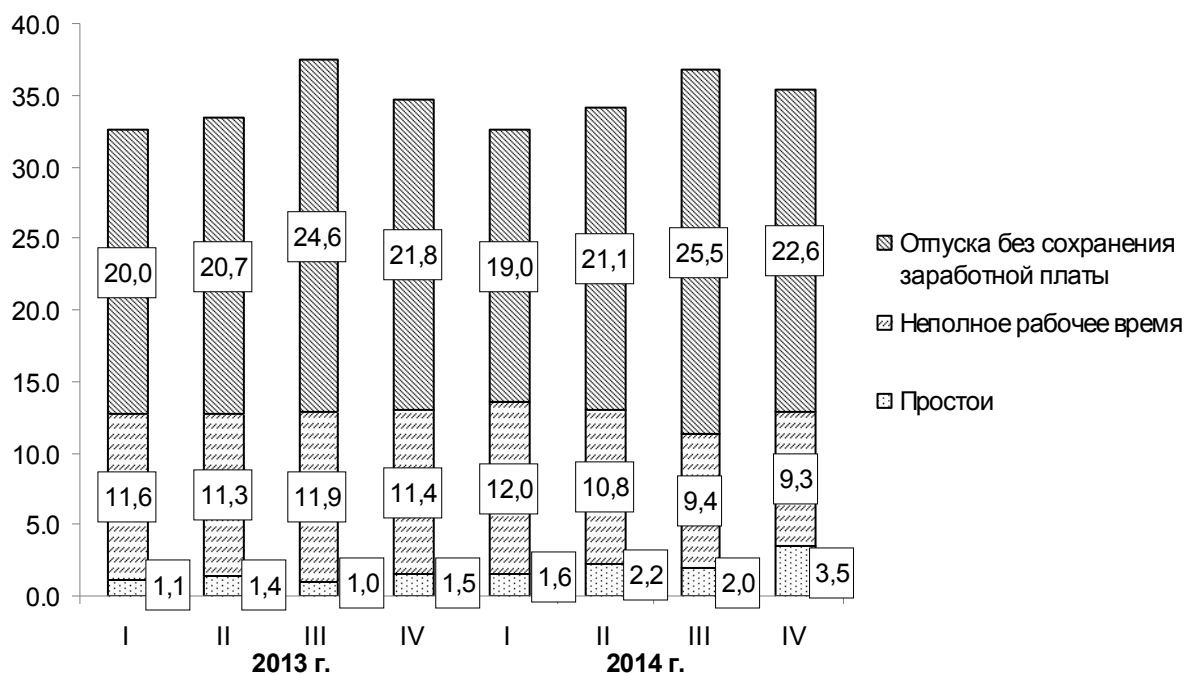
Более чем в половине организаций применялся режим неполной занятости работников. Каждый девятый сотрудник работал неполное время, или находился в простое либо в отпуске без сохранения заработной платы по собственному заявлению. Из числа работающих в режиме неполной занятости преобладали работники, оформившие отпуска без сохранения заработной платы (64%).

¹⁾ Организации (без субъектов малого предпринимательства), средняя численность работников которых превышает 15 человек.

В IV квартале 2014 года по сравнению с аналогичным периодом 2013 года наблюдался значительный рост численности работников, находившихся в простое (в 2,3 р.), из них 91 процент – работники организаций обрабатывающих производств.

Неполная занятость работников списочного состава

(за квартал; тыс. человек)



По состоянию на 31 декабря 2014 года отчитавшиеся организации области предоставили сведения о наличии 5,5 тыс. вакансий, что соответствует уровню IV квартала 2013 года.

Территориальный орган Федеральной службы
государственной статистики по Кировской области