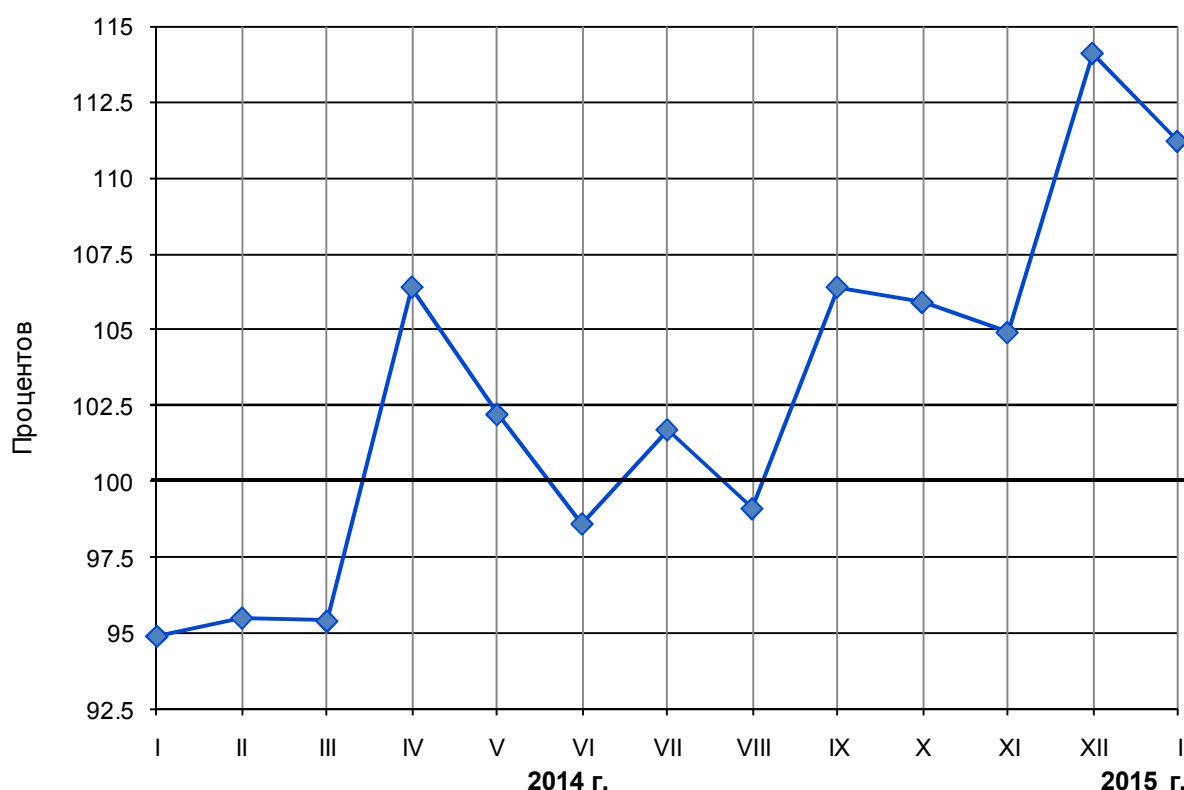


При использовании материалов органа государственной статистики в средствах массовой информации ссылка на источник обязательна

### Промышленное производство Кировской области в январе 2015 года

Индекс промышленного производства в январе 2015 года по отношению к январю 2014 года составил 111,2 процента, в том числе по добыче полезных ископаемых – 103,7 процента, обрабатывающим производствам – 110,8 процента, производству и распределению электроэнергии, газа и воды – 112,3 процента.

#### Динамика промышленного производства (в процентах к соответствующему месяцу предыдущего года)



В обрабатывающем секторе рост выпуска продукции (по сравнению с январём 2014 года) наблюдался в производстве транспортных средств и оборудования, машин и оборудования, электрических машин и электрооборудования, в металлургическом производстве, в обработке древесины и производстве изделий из дерева, пищевых продуктов, включая напитки, в химическом производстве.

В то же время снизились объёмы производства готовых металлических изделий, кожи, изделий из кожи и производстве обуви, целлюлозы, древесной массы, бумаги, картона и изделий из них, резиновых и пластмассовых изделий, прочих неметаллических минеральных продуктов, издательской и полиграфической деятельности.