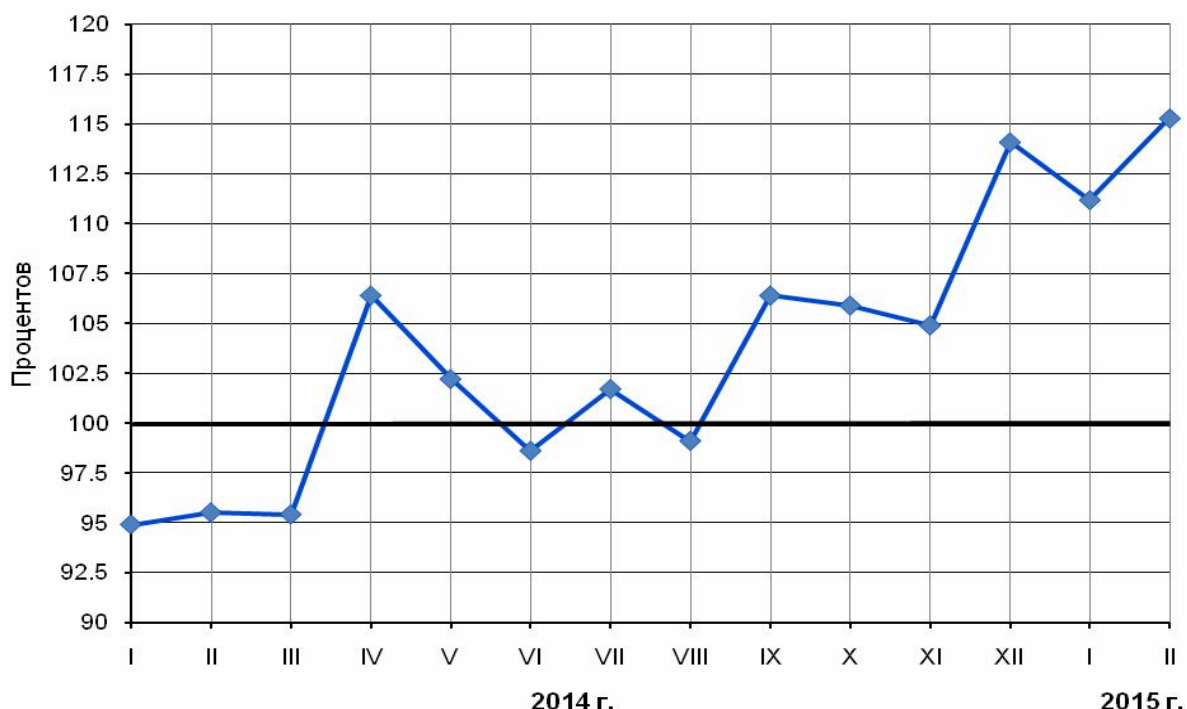


При использовании материалов органа государственной статистики в средствах массовой информации ссылка на источник обязательна

Промышленное производство Кировской области в январе - феврале 2015 года

Индекс промышленного производства в январе - феврале 2015 года по отношению к январю – февралю 2014 года составил 113,6 процента, в том числе по добыче полезных ископаемых – 81,9, обрабатывающим производствам – 115,2, производству и распределению электроэнергии, газа и воды – 109,7 процента.

Динамика промышленного производства
(в процентах к соответствующему месяцу предыдущего года)



В обрабатывающем секторе рост выпуска продукции (по сравнению с январём - февралём 2014 года) наблюдался в производстве машин и оборудования, транспортных средств и оборудования, в обработке древесины и производстве изделий из дерева, в химическом производстве, производстве пищевых продуктов, включая напитки, в металлургическом производстве, а так же в издательской и полиграфической деятельности.

Наряду с этим в указанный период сократились объёмы производства готовых металлических изделий, кожи, изделий из кожи и производство обуви, целлюлозы, древесной массы, бумаги, картона и изделий из них, электрических машин и электрооборудования, резиновых и пластмассовых изделий, прочих неметаллических минеральных продуктов.